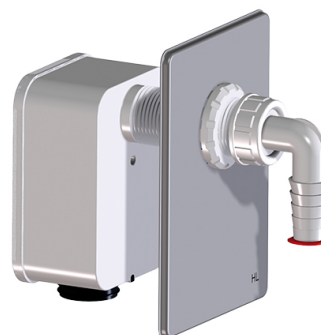


## HL4000.1

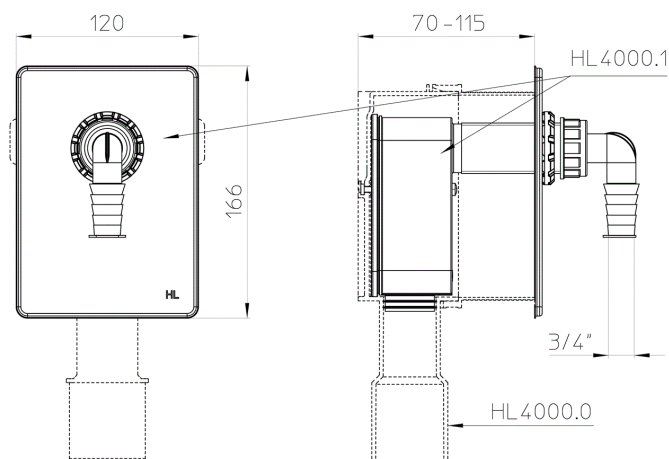
Касета пълен комплект с единично свързване, подходящ за тялото на сифон за пералня за вграждане в стена HL4000.0, с възвратна клапа



Касета пълен комплект за единично свързване, подходяща за тялото на сифон за пералня за вграждане в стена HL4000.0. Касетата с воден затвор срещу миризми се монтира в тялото HL4000.0 и винаги има достъп за обслужване. Подходяща за свързване на един уред, като пералня или съдомиялна машина. В комплекта има касета с воден затвор за единично свързване и възвратна клапа, капак от неръждаема стомана, свързващи колене и гайки.



### Технически чертеж



### ТЕХНИЧЕСКИ ДАННИ

**материал**

PP/Edelstahl

**монтажна височина**

**размери**

**наставка**







**оразмерително водно количество**

**Решетка**


Тегло	0,265	клас на натоварване	
баркод	9003076041633	допълнителен вход	
		Нормативна база	DIN19541

## ОСНОВНИ ДАННИ

### Резервни части

-  **HL04000.3E**  
Касета с воден затвор за единично свързване
-  **HL04000.4E**  
Капак от неръждаема стомана с единичен отвор
-  **HL04000.5E**  
Гайка
-  **HL19**  
Свързващо коляно за пералня 1" x Връзка за шлаух 3/4"
-  **HL01050D**  
O-ринг 18x2,5мм
-  **HL0400.7E**  
Тапа уплътняваща

### Алтернативни продукти

-  **HL4000.2**  
Касета пълен комплект с двойно свързване, подходящ за сифон за пералня, за вграждане в стена HL4000.0.

## ОПАКОВЪЧНИ ДАННИ

### найлонов плик

брой в опаковка	1 [брой]
Тегло	0,268 [kg]
баркод/пакет	9003076041633
височина/широчина/дълб	120/120/166 [mm]
обем	0,001218 [m <sup>3</sup> ]

### картонена кутия

брой в опаковка	10 [брой]
Тегло	3 [kg]
баркод/пакет	9003076019465
височина/широчина/дълб	260/250/410 [mm]
обем	0,02665 [m <sup>3</sup> ]

### Палет за еднократна употреба

<b>брой в опаковка</b>	540 [брой]
<b>Тегло</b>	172 [kg]
<b>баркод/пакет</b>	
<b>височина/широчина/дълб</b>	1950/800/1200 [mm]
<b>обем</b>	1,872 [m <sup>3</sup> ]