

1911



®

MLADOST

КОРОНАТА НА ВСЯКА КЪЩА

ЗА КОМПАНИЯТА

Традицията като вдъхновение

Производството на строителни материали от глина в Лесковац и Южна Сърбия е толкова старо, колкото и присъствието на човешките общности в тази област. Изобилието от качествена суровина е използвано още от строителите на древните империи, което се вижда от многобройните паметници на архитектурата в Южна Сърбия.

През 1911 година в Лесковац е построена фабрика за производство на керамични керемиди и така са положени основите на съвременното производство на глинени изделия. Произведените в началото на миналия век керемиди с релефен символ на слон и интензивен червен цвят и сега красят покриви в Лесковац, Ниш, Враня, Скопие и много други градове в целия регион.

След края на Втората световна война са извършени структурни и организационни промени, вследствие на които фабриката става обществена собственост - "Промислено предприятие за керемиди и тухли Победа", а нейните продукти печелят популярност в цяла бивша Югославия.

Компания „МЛАДОСТ“

В периода 2003-2007 година бизнес системата "Моником" от Ниш поема три фабрики за производство на строителни материали от глина: ОП "Младост" от Лесковац, ИГМ "Рад" от Власотинци и "7 юли" от Мала Плана близо до Прокупле. Тогава започва нова ера в развитието на фабриката, характеризираща се с мащабни и всеобхватни инвестиции във всички области на бизнеса - модернизация на оборудването и технологиите, изграждане на нови халета и цехове, разширяване на продуктовата гама и нова организация на работата, ангажиране на млади, образовани и амбициозни хора, инвестиране в маркетинга и създаване на марка "МЛАДОСТ".

Ефектите от всеобхватните инвестиции в трите фабрики на „Младост“ са многократно увеличен капацитет, значително подобро качество и разширена продуктова гама. По този начин, само след десет години, компанията "Младост" се превръща от отделни фабрики с местно значение в най-големия регионален производител на керемиди и строителни блокове.

Днес "МЛАДОСТ" е модерна и съвременна компания и добре позната търговска марка - синоним за качествени и надеждни керамични керемиди и строителни блокове за зидария и подови конструкции, намерили път до голям брой доволни клиенти. Продуктите "Младост" са сред най-търсените както в Сърбия и Косово, така и на външните пазари - в България, Македония, Румъния, Албания...



КЕРАМИЧНИ КЕРЕМИДИ

Предимства в сравнение с други покривни покрития

- 100% естествен материал: за производството на керемиди се използват чиста глина, вода, въздух и огън. Затова тези покривни покрития са екологични, производството не замърсява околната среда, а след използването им продуктите се рециклират без замърсяване на околната среда.
- Най-старото покривно покритие, което се използва още от няколкостотин години преди новата ера.
- Най-търсеното и най-често срещаното покривно покритие.
- Осигурява оптимален микроклимат в жилищните сгради - естествен материал и дизайн на продукта.
- Осигурява естествена дифузия на влажност, вентилация на обектите.
- Стабилност на цвета и устойчивост на влияния от околната среда (UV радиация, киселинни и алкални въздействия, ниски и високи температури - устойчивост на огън, висока устойчивост на механично натоварване – натиск на сняг и лед).

Керемиди „МЛАДОСТ“

За производството на керемиди се използва смес на две глинени. Въз основа на положителните свойства на глините и взаимното им допълване е намерено идеалното съотношение, осигуряващо високо качество на продуктите. Основните характеристики на глините – липса на варовик и вредни соли, пясък и други нежелани елементи, както и високото присъствие на желязо и титанов оксид осигуряват уникални

СРАВНИТЕЛНИ ПРЕДИМСТВА НА КЕРЕМИДИТЕ „МЛАДОСТ“:

- ПОСТОЯНЕН ЧЕРВЕН ЦВЯТ - устойчивост на образуването на отлагания при експлоатиране в дълъг период от време.
- ЛИПСА НА ВАРОВИК - предотвратява появата на пукнатини в готовия продукт в контакт с влага, следователно и проникване на влага в покрива и самата сграда.
- ГЪВКАВОСТ ПРИ МОНТАЖ – благодарение на гъвкавия дизайн, керемидите "Младост" са използвани както за покриване на нови обекти, така и за ремонт на стари покриви, тъй като керемидите се напасват в зависимост от разстоянието между летвите на съществуващата покривна конструкция.
- Висока якост на огъване и устойчивост на студ.
- ЦЯЛОСТНА ПОКРИВНА СИСТЕМА - за гарантиране на пълна функционалност на покрива се предлагат специални керамични елементи (основен капак, начален капак, капак тройник, вентилационни керемиди, снегозадържащи керемиди, довършителни леви и десни елементи), както и некерамични покривни аксесоари - покривно фолио "Младост", фолио за сух монтаж на капаци, скоби за капаци и пр.
- Всички продукти "Младост" са изпитани и сертифицирани от местни и ЕС-институти, и имат CE маркировка. Изпитването на керемидите се извършва в съответствие със стандарт EN 539-2: 2004".
- Гаранция 33 години.

ЕНГОБИРАНИ КЕРЕМИДИ

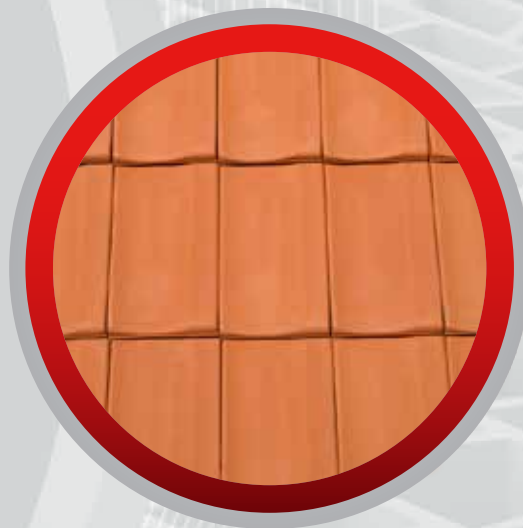
Компания "Младост" винаги върви в крак със съвременните пазарни тенденции и след като инсталира най-съвременното оборудване, тя модернизира производствената си гама чрез въвеждане на енгобирани керемиди.

Енгобата е глинена смес, състояща се от различни естествени елементи, които при висока температура по време на печене придобиват специфичен цвят.

В процеса на производство на керемиди, след фазата на пресоване и сушене, върху пресованите керемиди се нанася слой най-висококачествена енгоба от реномирани производители и след това продуктът се подлага на висока температура в етапа на изпичане. В печта се извършва абсолютно съединяване на енгобата с продукта, на което се дължи трайността на цвета на продуктите по време на употреба.



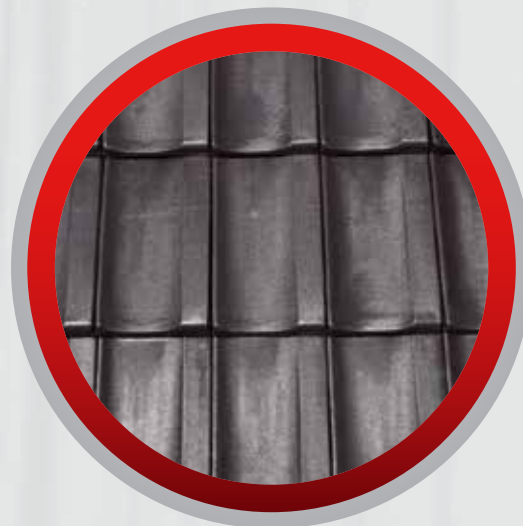
ЦВЯТ: естествен



ЦВЯТ: кафяв енгоба



ЦВЯТ: черна енгоба



Маса (kg)	3.07
Дължина (mm)	415
Ширина (mm)	260
Покривна дължина (cm)	36 ± 2%
Покривна ширина (cm)	22 ± 2%
Разходна норма на m ²	12.5 ± 2%
Разстояние между летвите (cm)	35.50
Якост на опън (kN)	2.08
Минимален наклон на покрива, градуси	22°
Количество в палет / тегло на палет (бр/kg)	320/ 1050

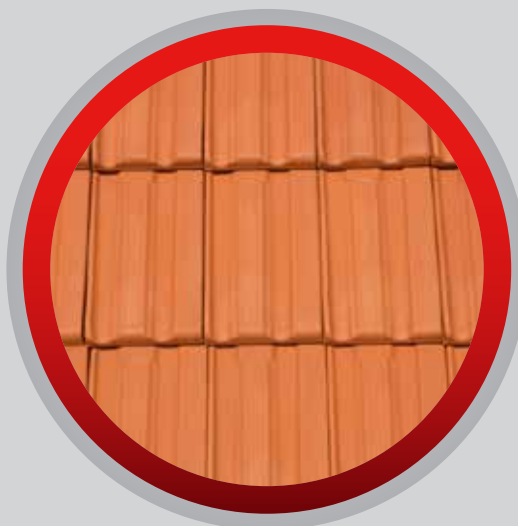


ТРАДИЦИОНАЛ ЛУКС



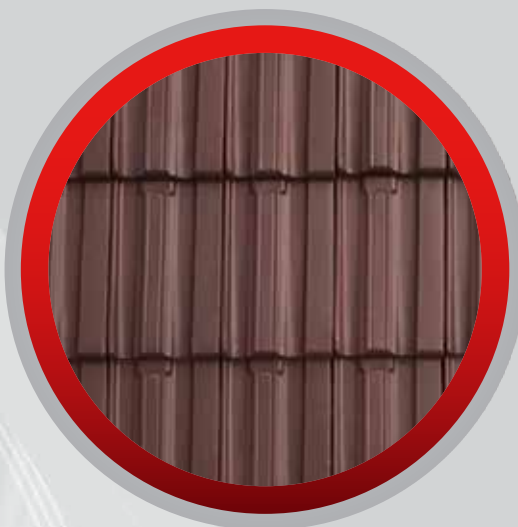
CE

ЦВЯТ: естествен



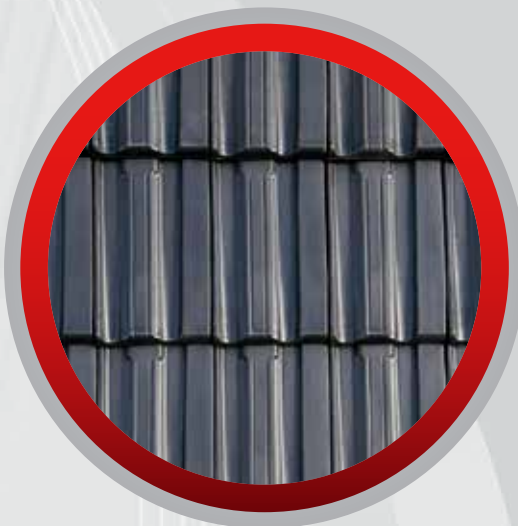
CE

ЦВЯТ: кафяв енгоба



CE

ЦВЯТ: черна енгоба



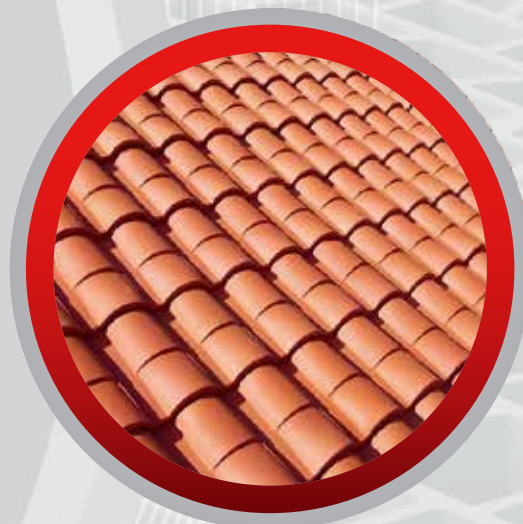
Маса (kg)	3.07
Дължина (mm)	415
Ширина (mm)	260
Покривна дължина (cm)	36 ± 2%
Покривна ширина (cm)	22 ± 2%
Разходна норма на m ²	12.5 ± 2%
Разстояние между летвите (cm)	35.50
Якост на опън (kN)	2.01
Минимален наклон на покрива, градуси	22°
Количество в палет / тегло на палет (бр/kg)	320/ 1050



МАЕСТРАЛ ЛУКС НАТУР



CE



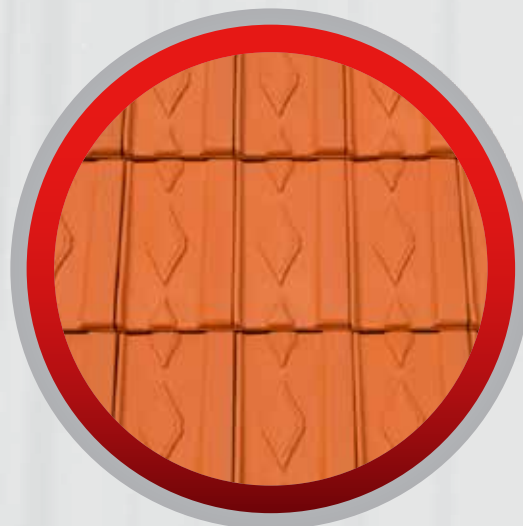
Маса (kg)	3.40
Дължина (mm)	415
Ширина (mm)	260
Покривна дължина (cm)	36 ± 2%
Покривна ширина (cm)	22 ± 2%
Разходна норма на m ²	12.5 ± 2%
Разстояние между летвите (cm)	35.50
Якост на опън (kN)	3.90
Минимален наклон на покрива, градуси	22°
Количество в палет / тегло на палет (бр/kg)	320/ 1108



ОРНАМЕНТ ЛУКС НАТУР



CE



Маса (kg)	3.10
Дължина (mm)	415
Ширина (mm)	260
Покривна дължина (cm)	36 ± 2%
Покривна ширина (cm)	22 ± 2%
Разходна норма на m ²	12.5 ± 2%
Разстояние между летвите (cm)	35.50
Якост на опън (kN)	2.03
Минимален наклон на покрива, градуси	22°
Количество в палет / тегло на палет (бр/kg)	320/ 1015



СПЕЦИАЛНИ ЕЛЕМЕНТИ

КАПАК



Маса (kg)	2.55
Дължина (mm)	390
Ширина (mm)	190
Разходна норма на метър	3
Количество в палет / тегло на палет (бр/kg)	324/ 850

КРАЕН КАПАК



Маса (kg)	2.35
Дължина (mm)	390
Ширина (mm)	190
Количество в палет / тегло на палет (бр/kg)	100/ 255

КАПАК ТРОЙНИК

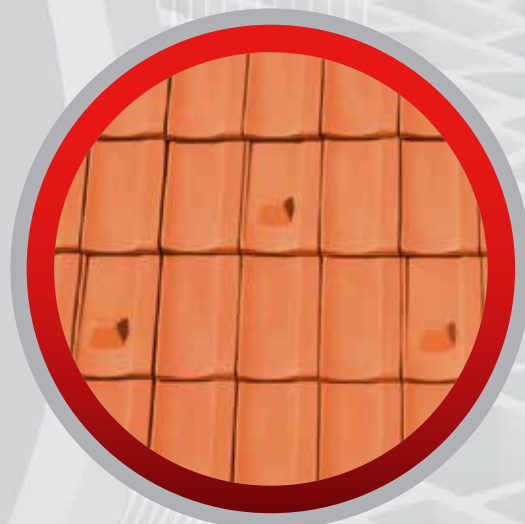


Маса (kg)	1.65
Дължина (mm)	305
Ширина (mm)	275
Количество в палет / тегло на палет (бр/kg)	99/ 185

СПЕЦИАЛНИ ЕЛЕМЕНТИ СНЕГОЗАДЪРЖАЩИ КЕРЕМИДИ



Маса (kg)	3.26
Дължина (mm)	415
Ширина (mm)	260
Покривна дължина (cm)	36
Покривна ширина (cm)	22
Разстояние между летвите (cm)	35.50
Минимален наклон на покрива, градуси	22°
Количество в палет / тегло на палет (бр/kg)	168/ 570

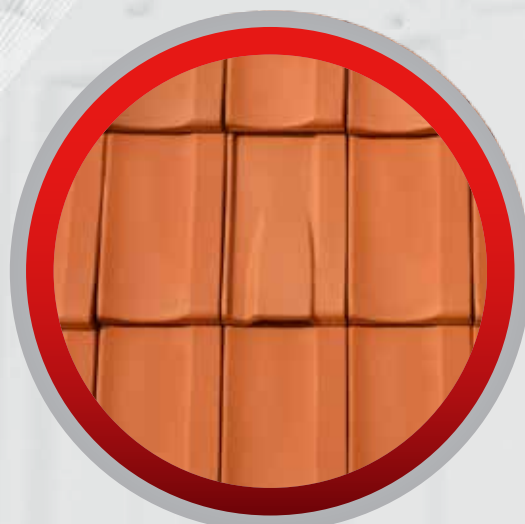


Приложение: за предотвратяване на неконтролно плъзгане на сняг от повърхността на покрива. Количеството и разположението на снегозадържащите керемиди се определят в зависимост от наклона на покрива и климата в областта.

ВЕНТИЛАЦИОННИ КЕРЕМИДИ



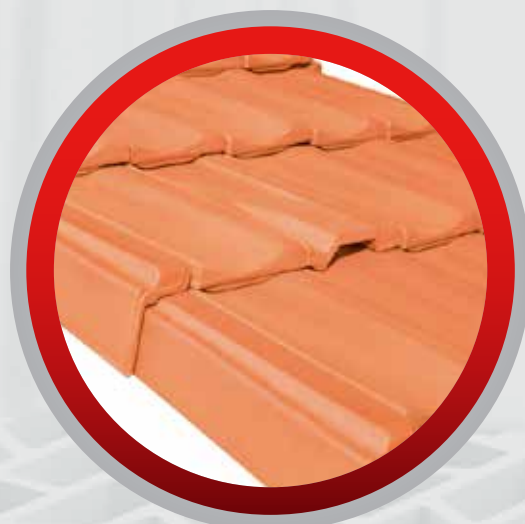
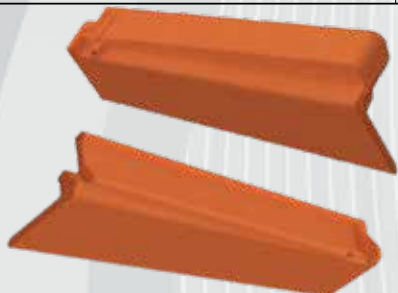
Маса (kg)	3.24
Дължина (mm)	415
Ширина (mm)	260
Покривна дължина (cm)	36
Покривна ширина (cm)	22
Разстояние между летвите (cm)	35.50
Минимален наклон на покрива, градуси	22°
Количество в палет / тегло на палет (бр/kg)	168/ 565



Приложение: за ефективна вентилация на покрива, която елиминира възможността за кондензация и натрупване на влага.

КРАЕН ЛЯВ ЕЛЕМЕНТ

Маса (kg)	2.00
Дължина (mm)	415
Количество в палет / тегло на палет (бр/kg)	182/ 385



КРАЕН ДЕСЕН ЕЛЕМЕНТ

Маса (kg)	1.80
Дължина (mm)	415
Количество в палет / тегло на палет (бр/kg)	182/ 350

НЕКЕРАМИЧНИ ПОКРИВНИ АКЕСОАРИ ПОДПОКРИВНО ФОЛИО „МЛАДОСТ“

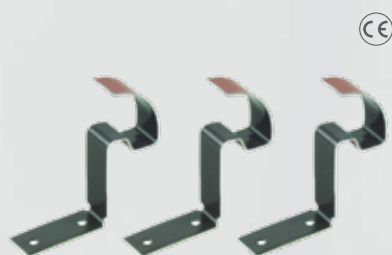


ФОЛИО ЗА СУХ МОНТАЖ НА КАПАЦИТЕ



- За сух монтаж на капаците без хоросан;
- Позволява вентилация на покрива;
- По-адекватно визуално решение в сравнение със замазването на капаците, защото така не се нарушава естетиката на покрива;
- Лесен и бърз монтаж;
- По-трайно решение в сравнение с традиционното замазване на капаците.

СКОБИ ЗА ФИКСИРАНЕ НА КАПАЦИТЕ



КЕРАМИЧНИ БЛОКОВЕ ЗА ЗИДАРИЯ

В сравнение с други зидарски материали, блоковете имат редица предимства, които ги правят най-търсените материали в съвременното строителство:

- Висока якост на натиск, осигуряваща висока товароносимост и механична якост на стените,
- следователно и якост на обектите, които са иззидани с тези блокове.
- Твърди стени, осигуряващи отлична товароносимост и безопасен монтаж на тежки елементи на мебели и домакински уреди.
- Добра звукоизолация и топлоизолация.
- Устойчивост на високи температури.
- 100% естествен материал, който позволява на обекта да "диша", така се осигурява микроклимат и приятна среда за здравословен начин на живот.
- Лесно и бързо зидане, като по този начин се осигурява икономичност, т.е. по-ниски разходи за изграждане на м2 стена.

ЕНЕРГИЙНИ БЛОКОВЕ - НОВО!

В съответствие с актуалните стандарти за енергийна ефективност, защита на околната среда и изискванията на модерното строителство, компания "Младост" разработи ново поколение зидарски блокове с голям формат - ЕНЕРГИЙНИ БЛОКОВЕ.

Това са нови продукти с подобрени характеристики:

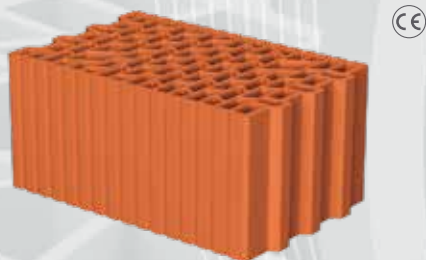
- По-висока топлинна мощност на продуктите, предназначени за енергийно ефективни сгради.
 - Спестяват енергия в обектите, като регулират микроклимата в тях и намаляват разходите за консумираната енергия.
 - По-добра звукова изолация.
 - Механичните свойства и геометрията осигуряват прецизно и бързо зидане.
 - Осигуряват по-добра стабилност на сградите.
- Енергийните блокове позволяват редица икономии, т.е. намаляване на разходите:
- ДИРЕКТНИ и КРАТКОСРОЧНИ РАЗХОДИ при зидане (бързо и икономично строителство).
 - ЕКСПЛОАТАЦИОННИ и ДЪЛГОСРОЧНИ РАЗХОДИ при експлоатация на обектите (намалени разходи за енергия в новите сгради).

Зидане с енергийни блокове - предимства

- ГОЛЕМИЯТ ФОРМАТ изисква по-малък брой необходими парчета за м2 стена; така е създадена възможност за двойно по-бързо зидане на м2 стена в сравнение с използването на блокове със стандартен формат (25x19x19), както и за намаляване на разходите за труд на м2 стена.
 - НАЛИЧИЕТО НА НУТ И ФЕДЕР опростява и допълнително ускорява зидането и значително намалява необходимото количество, т.е.. разхода на хоросан на м2 стена.
 - ДИЗАЙНЪТ, ФОРМАТЪТ и РАЗПОЛОЖЕНИЕТО НА КУХИНИТЕ В БЛОКОВЕТЕ значително намаляват коефициента на топлопроводимост на продукта (λ -коефициент), следователно и коефициента на преминаване на топлина през стената (U -коефициент), което позволява да се постави значително по-малко изолационен материал; това е второто основание за намаляване на разходите за зидане на квадратен метър стена.
- Предимства при експлоатацията на обекти, иззидани с енергийни блокове
- Поради значително по-ниската топлопроводимост на стените, построените с енергийни блокове обекти в значително по-дълъг период от време забавят обмена на топлина с околната среда. Така че през зимата, благодарение на по-доброто задържане на топлина се понижават разходите за отопление на сградата. От друга страна, през лятото, чрез предотвратяване на проникването на топлина от околната среда се понижават разходите за охлаждане на сградата.
- Масивността на блоковете създава възможност за изграждане на стени и обекти с по-голяма стабилност и здравина.

ЕНЕРГИЙНИ БЛОКОВЕ

ЕНЕРГИЕН БЛОК 25 “СТРОНГ”



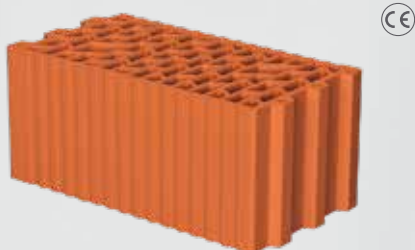
Блокове с вертикални кухини	
Размери (mm)	380x250x238
ЕНФ	11.60
Маса (kg)	16.50
Разходна норма на m^2 / m^3	10.50 / 43
Коефициент на топлопроводимост ($\lambda_{10, dry, mat}$)(w/mk)	0.226
Якост на натиск (n/mm^2)	11.60
Количество в палет	60
Маса на палет (kg)	1000

ЕНЕРГИЕН БЛОК 25 “ЕКОНОМИК”



Блокове с вертикални кухини	
Размери (mm)	375x250x238
ЕНФ	11.60
Маса (kg)	13.80
Разходна норма на m^2 / m^3	10.50 / 43
Коефициент на топлопроводимост ($\lambda_{10, dry, mat}$)(w/mk)	0.198
Якост на натиск (n/mm^2)	11.70
Количество в палет	72
Маса на палет (kg)	1005

ЕНЕРГИЕН БЛОК 20



Блокове с вертикални кухини	
Размери (mm)	380x200x238
ЕНФ	9.28
Маса (kg)	14.20
Разходна норма на m^2 / m^3	10.50 / 53
Коефициент на топлопроводимост ($\lambda_{10, dry, mat}$)(w/mk)	0.207
Якост на натиск (n/mm^2)	12.20
Количество в палет	72
Маса на палет (kg)	1035

ЕНЕРГИЕН БЛОК 12



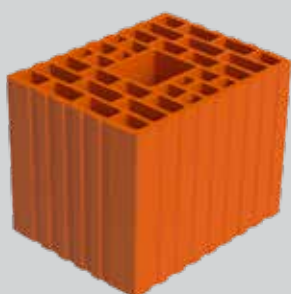
Блокове с вертикални кухини	
Размери (mm)	380x120x238
ЕНФ	5.56
Маса (kg)	8.90
Разходна норма на m^2 / m^3	10.50 / 88
Коефициент на топлопроводимост ($\lambda_{10, dry, mat}$)(w/mk)	0.27
Якост на натиск (n/mm^2)	10.90
Количество в палет	120
Маса на палет (kg)	1080

ЕНЕРГИЕН БЛОК 10



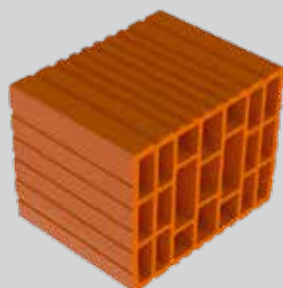
Блокове с вертикални кухини	
Размери (mm)	380x100x238
ЕНФ	4.64
Маса (kg)	8.10
Разходна норма на m^2 / m^3	10.50 / 105
Коефициент на топлопроводимост ($\lambda_{10, dry, mat}$)(w/mk)	0.272
Якост на натиск (n/mm^2)	11.40
Количество в палет	144
Маса на палет (kg)	1180

ГИТЕР 5



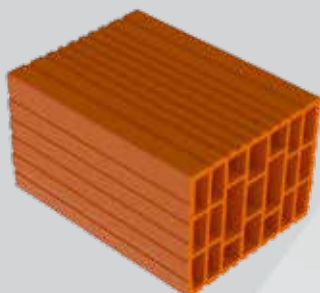
Блокове с вертикални кухини	
Размери (mm)	250x190x190
ЕНФ	4.60
Маса (kg)	6.50
Якост на натиск (daN/cm ²)	100
Разходна норма на 1m ² зид с дебелина 12cm	25
Количество в 1m ³	110
Количество в палет / маса на палет (бр/kg)	160/ 1050

ТЕРМО БЛОК 5



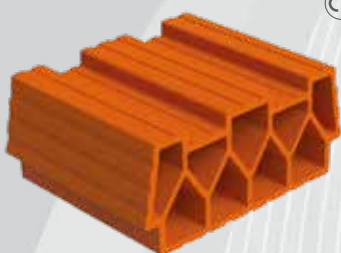
Блокове с хоризонтални кухини	
Размери (mm)	190x250x190
ЕНФ	4.60
Маса (kg)	5.90
Якост на натиск (daN/cm ²)	20
Разходна норма на 1m ² зид с дебелина 25cm	25
Количество в 1m ³	110
Количество в палет / маса на палет (бр/kg)	160/ 954

ТЕРМО БЛОК 33



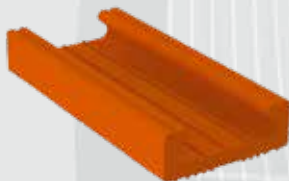
Блокове с хоризонтални кухини	
Размери (mm)	330x250x190
ЕНФ	8
Маса (kg)	10.30
Якост на натиск (daN/cm ²)	20
Разходна норма на 1m ² зид с дебелина 25cm	15
Количество в 1m ³	66
Количество в палет / маса на палет (бр/kg)	100/ 1040

ФЕРТ 14



Блок за междуетажни конструкции	
Размери (mm)	245x275x140
ЕНФ	5.00
Маса (kg)	6.20
Натовареност (kN)	2.70
Разходна норма на 1m ² таван	10
Количество в 1m ³	90
Количество в палет / маса на палет (бр/kg)	147/ 921 i 84/ 530

КАНАЛКА



Блок за междуетажни конструкции	
Размери (mm)	245x115x40
ЕНФ	0.80
Маса (kg)	1.10
Натовареност (kN)	2.40
Разходна норма на 1m ² таван	4
Количество в 1m ³	880
Количество в палет / маса на палет (бр/kg)	1024/ 1135

СТАНДАРТНА ПРОГРАМА ЗИДАРСКИ БЛОКОВЕ

ПРЕГРАДЕН 12



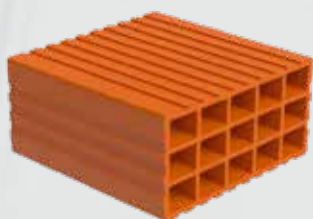
Блокове с вертикални кухини	
Размери (mm)	250x120x190
ЕНФ	3.00
Маса (kg)	4.50
Јакост на натиск (daN/cm ²)	100
Разходна норма на 1m ² зид с дебелина 25cm	20
Количество в 1m ³	175
Количество в палет / маса на палет (бр/kg)	256/ 1162

БЛОК 4/8



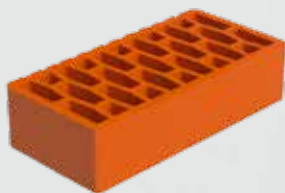
Блокове хоризонтални кухини	
Размери (mm)	250x120x250
ЕНФ	3.90
Маса (kg)	4.30
Јакост на натиск (daN/cm ²)	20
Разходна норма на 1m ² зид с дебелина 25cm	28
Количество в 1m ³	133
Количество в палет / маса на палет (бр/kg)	224/ 973 i 128/ 560

БЛОК 4/15



Блокове с хоризонтални кухини	
Размери (mm)	250x120x250
ЕНФ	3.90
Маса (kg)	4.60
Јакост на натиск (daN/cm ²)	20
Разходна норма на 1m ² зид с дебелина 25cm	28
Количество в 1m ³	133
Количество в палет / маса на палет (бр/kg)	224/ 1040 i 128/ 599

ГИТЕР 1 глатка



Блокове с вертикални кухини	
Размери (mm)	250x120x60
ЕНФ	0.90
Маса (kg)	1.80
Јакост на натиск (daN/cm ²)	100
Разходна норма на 1m ² зид с дебелина 12cm	60
Количество в 1m ³	556
Количество в палет / маса на палет (бр/kg)	600/ 1090

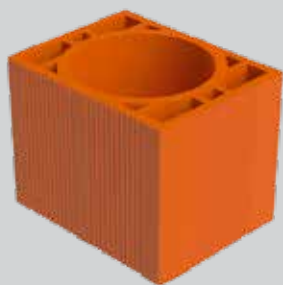
ГИТЕР 1 релефна



Блокове с вертикални кухини	
Размери (mm)	250x120x60
ЕНФ	0.90
Маса (kg)	1.80
Јакост на натиск (daN/cm ²)	100
Разходна норма на 1m ² зид с дебелина 12cm	60
Количество в 1m ³	556
Количество в палет / маса на палет (бр/kg)	600/ 1090

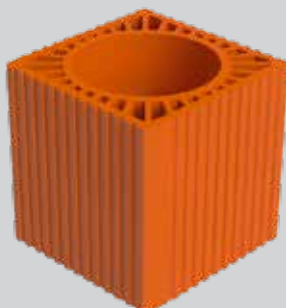
СТАНДАРТНА ПРОГРАМА ЗИДАРСКИ БЛОКОВЕ

ВЕНТИЛАЦИОНЕН БЛОК VB-16



Вентилационен блок ϕ 160	
Размери (mm)	250x190x190
ЕНФ	4.60
Маса (kg)	6.10
Якост на натиск (daN/cm ²)	75
Разходна норма на метър	5
Количество в палет / маса на палет (бр/kg)	160/ 986

ВЕНТИЛАЦИОНЕН БЛОК VB-18



Вентилационен блок ϕ 180	
Размери (mm)	245x250x250
ЕНФ	8.00
Маса (kg)	10
Якост на натиск (daN/cm ²)	75
Разходна норма на метър	4
Количество в палет / маса на палет (бр/kg)	96/ 970

ВЕНТИЛАЦИОНЕН БЛОК VB-18 / 13



Вентилационен блок ϕ 180 със страничен отвор ϕ 130	
Размери (mm)	245x250x250
ЕНФ	8.00
Маса (kg)	9.90
Якост на натиск (daN/cm ²)	50
Разходна норма на метър	4
Количество в палет / маса на палет (бр/kg)	32/ 327

ВЕНТИЛАЦИОНЕН БЛОК VB-18 / 15



Вентилационен блок ϕ 180 със страничен отвор ϕ 150	
Размери (mm)	245x250x250
ЕНФ	8.00
Маса (kg)	9.80
Якост на натиск (daN/cm ²)	50
Разходна норма на метър	4
Количество в палет / маса на палет (бр/kg)	32/ 324

ИЗОБРАЖЕНИЯ НА РЕФЕРЕНТНИ ОБЕКТИ



MLADOST LESKOVAC

Puškinova bb
16000 Leskovac
Tel/Fax: +381 (0)16 243 073, 255 507
office@mladost.co.rs

MLADOST VLASOTINCE

Industrijska zona bb
16210 Vlasotince
Tel/Fax: +381 (0)16 875 432, 875 513
office@mladost.co.rs

MLADOST MALA PLANA

Industrijska bb
18423 Mala Plana
Tel/Fax: +381 (0) 27 343 511, 343 999
office@mladost.co.rs

IGM MLADOST d.o.o.

Puškinova bb, 16000 Leskovac
Tel/Faks: +381 (0) 16 243 073,
+381 (0) 16 255 507

office@mladost.co.rs

